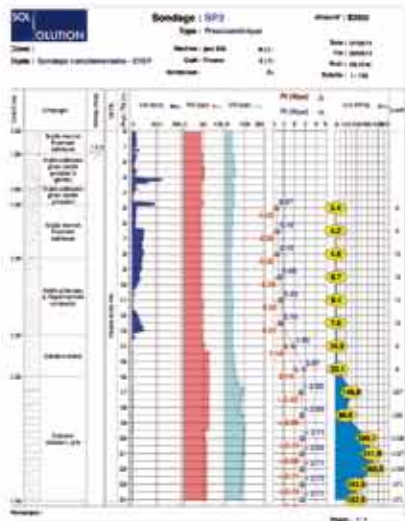


ÉTUDES GÉOTECHNIQUES

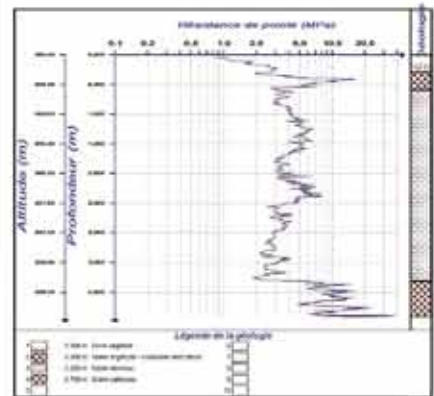
Missions

- Investigations géologiques
- Aide à l'implantation de constructions
- Dimensionnement de fondations superficielles et profondes
- Dimensionnement de voiries
- Diagnostic géotechnique (glissement de terrain, sécheresse,...)
- Etudes de perméabilité
- Contrôles de pieux par impédance
- Contrôles de réception de plateformes, remblais, tranchées,...



Domaines d'interventions

- Bâtiments industriels et collectifs
- Maisons individuelles
- Pylônes
- Ouvrages d'art
- Terrassement, plateforme, voirie
- Ouvrages en terre
- Soutènement
- Stabilité des talus
- Environnement
- Diagnostic de pollution des sols



Qualification

Le service étude géotechnique de SOL SOLUTION bénéficie de la qualification OPQIBI (L'Ingénierie qualifiée) dans le domaine :

10 Techniques de sol - 1001 études de projets courant géotechnique.

Essais in situ

- Sondages, forages (verticaux, inclinés, horizontaux)
- Carottages
- Relevés géologiques
- Essais pressiométriques
- Sondages pénétrométriques légers et lourds
- Essai à la plaque statique et plaque dynamique légère
- Pose et suivi de piezomètres et d'inclinomètres



Laboratoire

- Analyse granulométrique
- Sédimentométrie
- Valeur au bleu de méthylène
- Limites d'Atterberg (liquidité et plasticité)
- Equivalent de sable
- Essai oedométrique
- Essai Proctor Normal - Modifié
- Essai IPI - Essai CBR
- Essai de cisaillement rectiligne

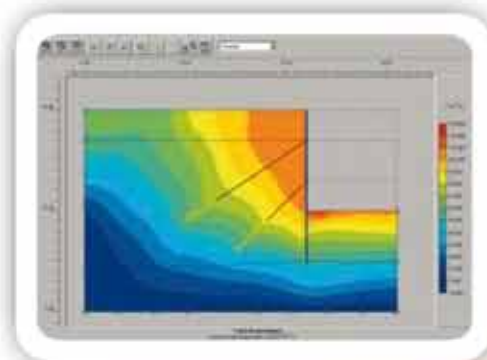


Garanties

- Des moyens d'interventions rapides
- Garantie décennale
- Missions géotechniques G1 à G5 (NF P 94-500)
- Assistance dans l'application des préconisations



Talren®



Plaxis®