

DIAGNOSTIC D'OUVRAGES

INFRASTRUCTURES - RESEAUX - STRUCTURES

Stratégie

- Définir une méthodologie de diagnostic rapide, peu traumatisante, et adaptée aux contraintes d'accès et d'intervention du gestionnaire d'ouvrages.
- Fournir une réponse globale par couplage d'essais géophysiques, géoendoscopiques et géotechniques.

Moyens

Les moyens d'interventions sont portables et rapides de mise en oeuvre. Les matériels et les méthodologies utilisés sont adaptés à chaque projet.

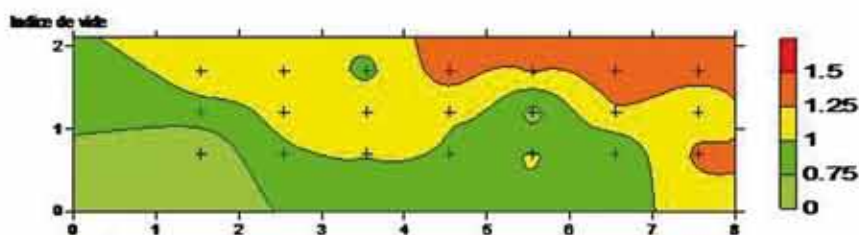
- Radar
- Résistivité électrique
- Sismique réflexion
- Sismique réfraction
- Electromagnétique basse fréquence
- Micro-gravimétrie
- Géomagnétique
- Impédance mécanique
- Radiodétection
- Géoendoscopes
- Pénétrromètres dynamiques légers



Aéroport



Voies ferrées



Cartographie de vides sous dallage

Références

SNCF, RFF, RATP, ADP, SITA, EIFFAGE, VNF, ASF, INRAP, OPAC, OPHIS, EDF, GDF, Villes, Conseils Généraux, Conseils Régionaux, ...

Domaines d'intervention

• Tunnels - Ouvrages souterrains

Caractérisation mécanique et géométrique de l'ouvrage
Caractérisation de l'état de la structure, du contact sol/structure et du terrain encaissant

• Génie civil - Structure - Bâtiment

Détection de ferrailage
Diagnostic de dallages
Auscultation des maçonneries
Test d'intégrité de pieux
Recherche de vides
Contrôle d'ouvrages en terre (digues, remblais, ...)

• Routes - Voies ferrées - Infrastructures de transport

Caractérisation continue des couches d'assises (épaisseur, état, ...)
Caractérisation mécanique des différentes couches (résistance, classe de qualité de plate-forme, ...)
Reconnaissance d'ouvrages d'arts

• Géologie - Archéologie

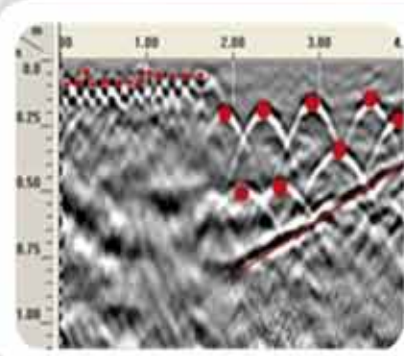
Recherche de substratum
Recherche de vides ou de zones décomprimées
Aide à l'implantation de forages d'eau

• Voirie - Réseaux

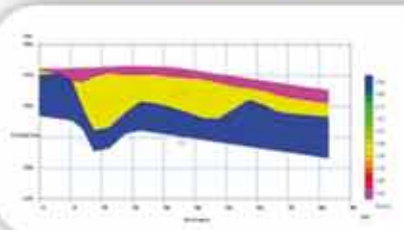
Localisation de réseaux (canalisations électriques, gaz, eau, ...)
Recherche de substratum rocheux (choix d'engins de terrassement)



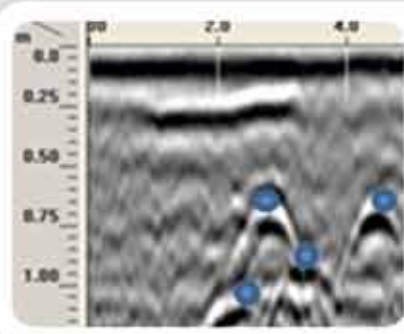
Instrumentation



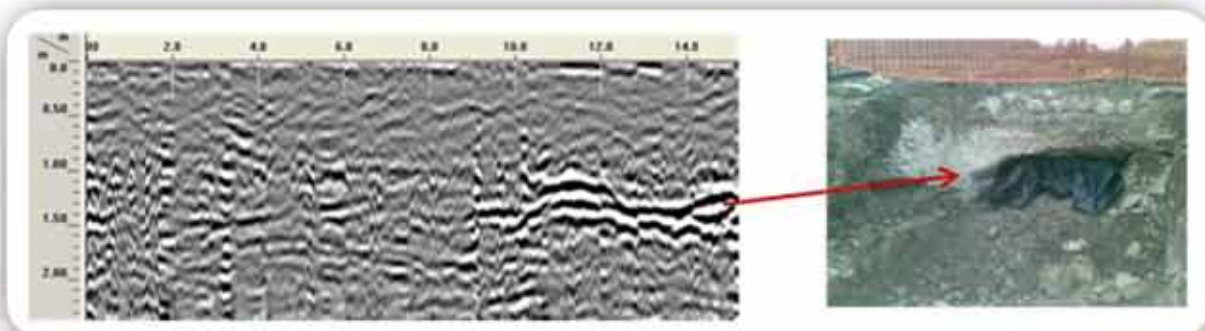
Reperage d'aciers



Limite de rippabilité



Reperage de canalisations



Reperage de zone d'extraction